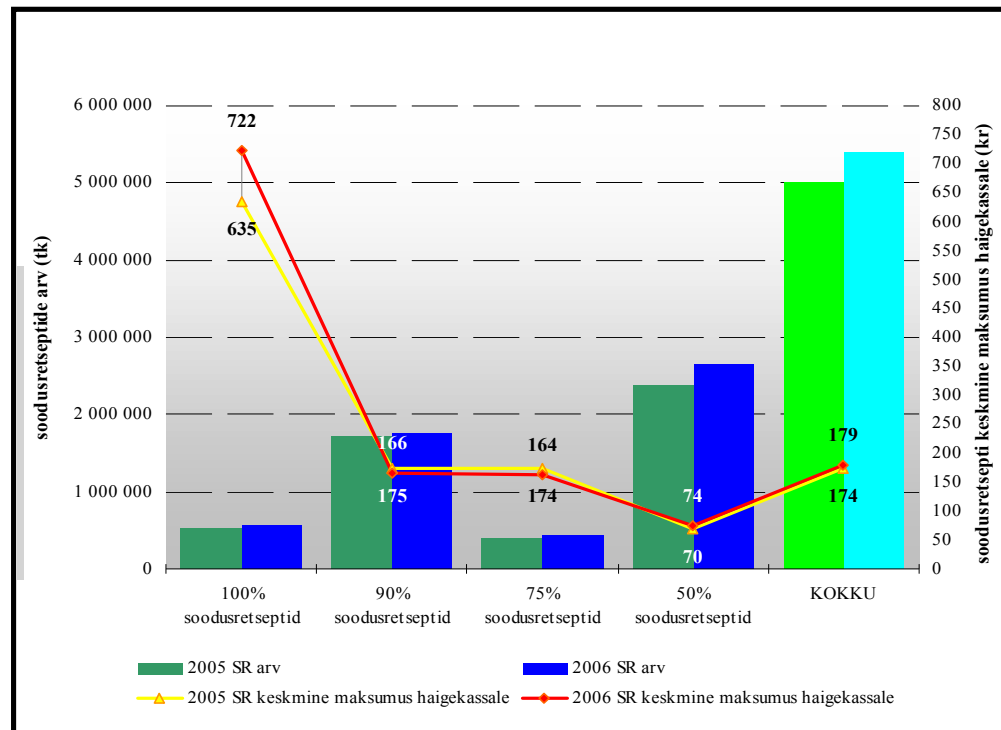


Kindlustatutele kompenseeritud ravimid tuh kr	2005	2006	2006 vs 2005 (%)	Soodusliigiti kulutuste osakaal	
				2005	2006
100% kompenseeritavad ravimid	329 540	406 654	123%	37,8%	42,1%
90% kompenseeritavad ravimid	299 282	289 957	97%	34,3%	30,0%
75% kompenseeritavad ravimid	69 302	71 239	103%	7,9%	7,4%
50% kompenseeritavad ravimid	165 954	194 876	117%	19,0%	20,2%
Erandkorras kompenseeritavad ravimid	7 684	4 070	53%	0,90%	0,4%
KOKKU	871 762	966 796	111%	100%	100%

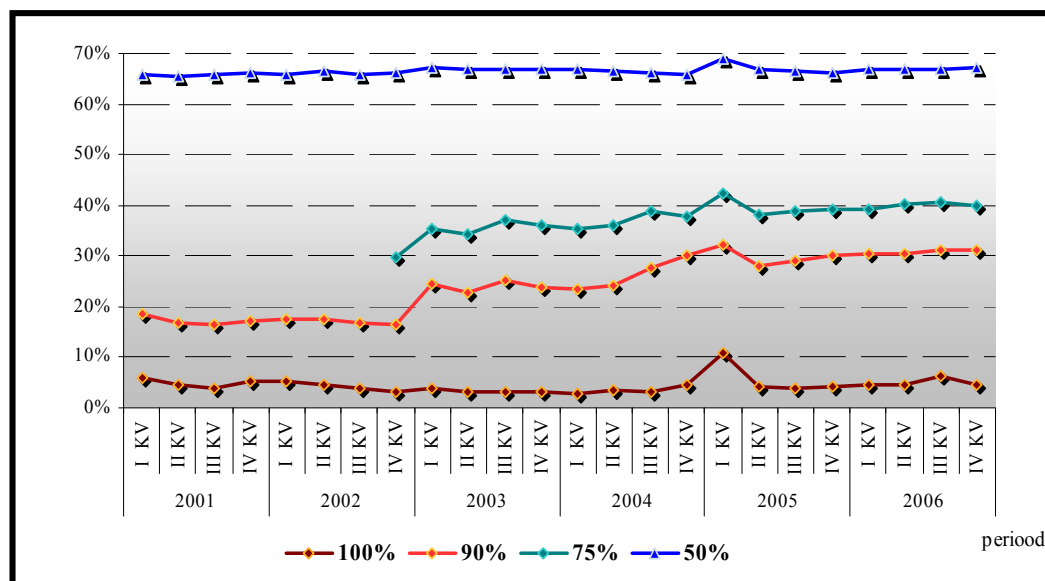
Soodusretseptide arv ja keskmine maksumus	2005		2006		2006 vs 2005	
	SR arv	SR keskmine maksumus haigekassale (kr)	SR arv	SR keskmine maksumus haigekassale (kr)	SR arv (%)	SR keskmine maksumus haigekassale (%)
100% soodusretseptid	518 992	635	563 593	722	108,4%	113,7%
90% soodusretseptid	1 707 462	175	1 750 253	166	102,5%	94,9%
75% soodusretseptid	398 638	174	433 489	164	108,7%	94,3%
50% soodusretseptid	2 375 510	70	2 645 767	74	111,4%	105,7%
KOKKU	5 000 602	174	5 393 102	179	107,8%	102,9%

Joonis: soodusretseptide statistilised näitajad 2005 ja 2006 lõikes



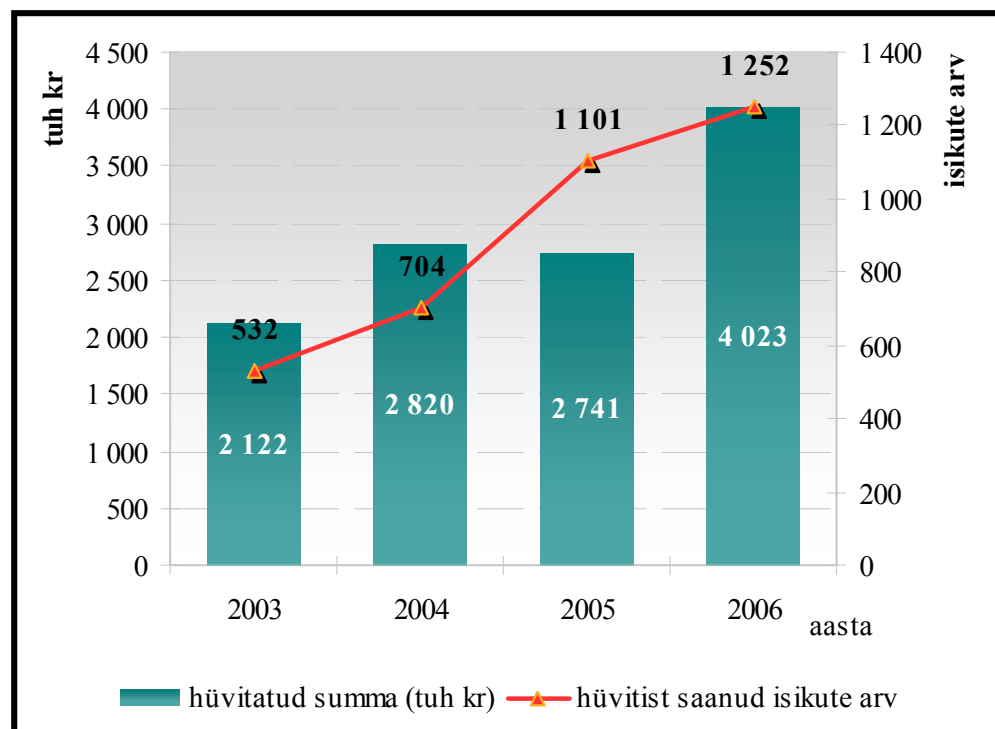
Kindlustatu omaosalus (%)	2005	2006	erinevus 2006 vs 2005
100% soodusretseptid	5,6	4,7	-0,9
90% soodusretseptid	29,8	30,5	0,7
75% soodusretseptid	39,6	39,7	0,1
50% soodusretseptid	67,1	66,8	-0,3
KOKKU	38,0	37,8	-0,2
75%; 90%; 100% soodusretseptid	21,7	20,2	-1,5

Joonis: kindlustatute omaosalus soodusretseptide eest tasumisel kvartalite lõikes 2001-2006



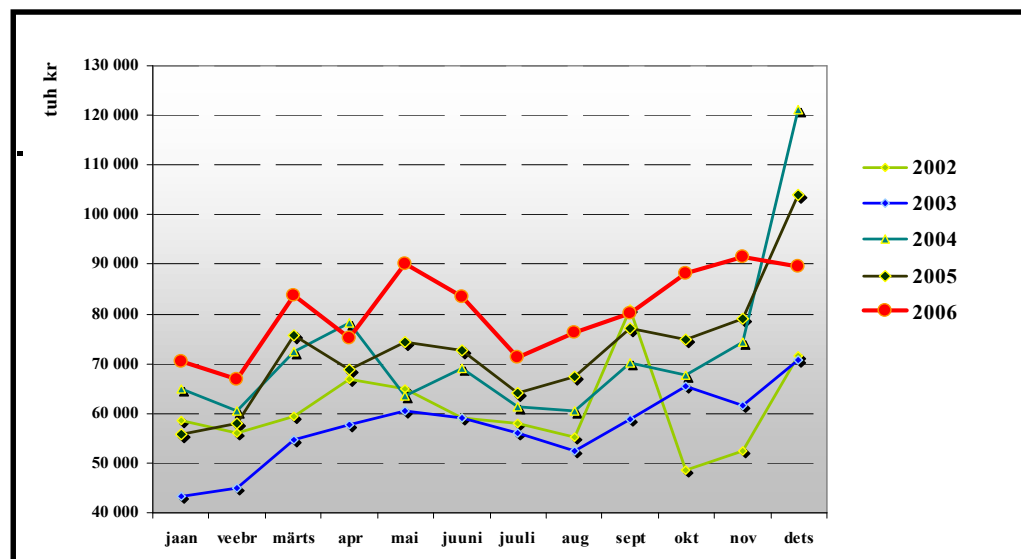
Täiendav ravimihüvitis	2005	2006	2006 vs 2005
hüvitatud summa (tuh kr)	2 741	4 023	147%
hüvitist saanud isikute arv	1 101	1 252	114%
keskmiselt isikule makstud summa (kr)	2 489	3 213	129%

Joonis: täiendav ravimihüvitis 2003-2006



Diagnooside osakaalud 100% ja 75% soodusmääruga kompenseeritavatest ravimitest										
Diagnoos	2005				2006				2006 vs 2005 (%)	
	Kasutajad	Retseptide arv	Hüvitatud EHK poolt tuh kr	% ravimihüvitiste kogukulust	Kasutajad	Retseptide arv	Hüvitatud EHK poolt tuh kr	% ravimihüvitiste kogukulust	Kasutajad	Retseptide arv
Hüpertoonia	207 908	1 193 937	190 531	21,9%	216 584	1 234 734	173 689	18,0%	104%	103%
Suhkurtõbi	33 037	151 000	102 472	11,8%	39 441	209 654	132 462	13,7%	119%	139%
Vähktõbi	7 880	33 508	59 021	6,8%	8 421	35 696	79 366	8,2%	107%	107%
Bronhiaalastma	24 229	113 418	49 803	5,7%	26 137	120 276	59 149	6,1%	108%	106%
Glaukoom	18 582	85 235	37 578	4,3%	21 048	99 853	48 703	5,0%	113%	117%
Primaarne hüperkolesteroleemia	17 432	67 970	30 996	3,6%	18 934	63 799	24 467	2,5%	109%	94%

Joonis: Eesti Haigekassa igakuised kulutused ravimite hüvitamisele aastatel 2002-2006



Joonis: Eesti Haigekassa kvartaalsed kulutused ravimite hüvitamisele aastatel 2002-2006

