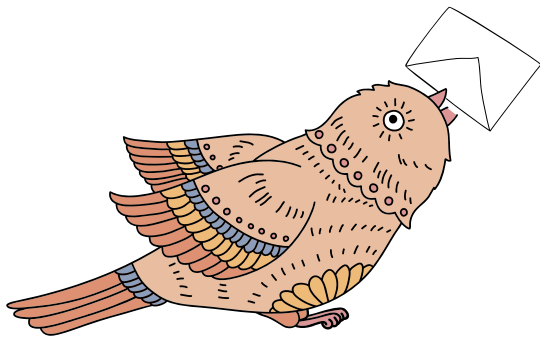


ELEKTROONILINE TÖÖVÕIMETUSLEHT EHK E-TVL



Mis on E-TVL?

E-TVL on elektrooniline töövõimetusleht, mis asendab seni kasutatud paberil töövõimetuslehte. E-TVL võimaldab hüvitise kiiremat välja maksmist. Tööandjatel kaob paberil töövõimetuslehtede haigekassale esitamise kohustus ning väheneb posti- ja ajakulu.

Millal E-TVL jõustub?

2014	<p>2014 on üleminekuaasta.</p> <p>E-TVL ja paberil töövõimetusleht on kasutusel paralleelselt.</p> <p>Kui tööandja edastab andmeid elektrooniliselt, ei pea arst inimesele paberil töövõimetuslehte väljastama.</p>
2015	<p>Alates 01.01.2015 muutub töövõimetuslehe andmete elektrooniline edastamine tööandjatele kohustuslikuks.</p> <p>Arst ei väljasta inimesele enam paberil töövõimetuslehte.</p>

Kuidas saada E-TVL-ga ajutise töövõimetuslehe hüvitist?

1 Kui Teie tööandja kasutab E-TVL teenust, ei pea Te võtma arstilt paberlehte. Töövabastuse perioodi lõppedes vormistab arst Teile elektroonilise töövõimetuslehe oma arvutis ja edastab selle haigekassa andmekogusse;

2 Arsti edastatud andmeid saate vaadata riigiportaalist www.eesti.ee (E-teenused → Kodanikule → Tervis ja tervisekaitse → Isiku töövõimetusleht);

3 Et teaksite, millisele arvelduskontole haigekassa Teile makse teeb, palun kontrollige oma arvelduskonto andmed riigiportaalis www.eesti.ee (E-teenused → Kodanikule → Tervis ja tervisekaitse → Isiku andmed) või helistades haigekassa infotelefonil 16363;

4 Teavitage tööandjat töövõimetuslehe lõpetamisest vastavalt omavahelisele kokkuleppele kas suuliselt või kirjalikult;

5 Tööandja edastab töövõimetuslehe andmed riigiportaali www.eesti.ee kaudu;

6 Töövõimetusleht laekub Teile arvelduskontole paari tööpäeva jooksul pärast tööandja andmete edastamist;

7 Oma hüvitise väljamaksmisega seotud infot saate vaadata riigiportaalis www.eesti.ee (E-teenused → Kodanikule → Tervis ja tervisekaitse → Isiku töövõimetusleht);

Mida teha, kui ma ei näe riigiportaalis oma töövõimetuslehte?

Palun võtke ühendust töövõimetuslehe välja kirjutanud arstiga.

Mida teha, kui mul haigekassa andmekogus arvelduskonto puudub või ma soovin seda muuta?

Haigekassas on kasutusel igal kindlustatud vaid üks arvelduskonto, st kõik rahalised hüvitised (töövõimetusleht, hantaravihüvitised jne) kantakse ühele ja samale, viimati esitatud kontole. Kui soovite hüvitist uuele arvelduskontole, tuleb see muuta enne, kui tööandja töövõimetuslehe andmed haigekassale edastab.

Arvelduskonto andmete kontrollimiseks ja muutmiseks on Teil järgmised võimalused:

1 Riigiportaalis www.eesti.ee (E-teenused → Kodanikule → Tervis ja tervisekaitse → Isiku andmed).

2 Esitada haigekassale avaldus digitaalselt kirjastatuna aadressile info@haigekassa.ee, saata postiga või tuua kohale haigekassa piirkondlikku osakonda. Avalduse blanketi leiab haigekassa kodulehelt www.haigekassa.ee/blanketid/kindlustatu/konto-piirkond.

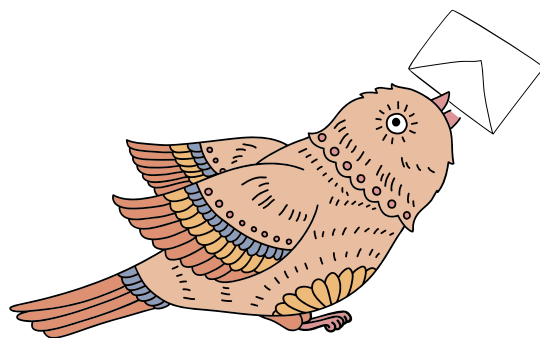
Mida teha, kui mulle on väljastatud välisriigi arsti töövõimetuslehte?

Välisriigi arstilt saadud paberil tõend esitage oma tööandjale, kes edastab selle koos vajalike lisadokumentidega haigekassasse.

Mida teha, kui mul on välisriigi tööandja?

E-TVL on kasutusel ainult Eesti siseselt. Välisriigi tööandja jaoks väljastab arst Teile töövõimetuslehte tõendava dokumendi paberil.

ЭЛЕКТРОННЫЙ ЛИСТ НЕТРУДОСПОСОБНОСТИ ИЛИ E-TVL



Что такое E-TVL?

E-TVL – это электронный лист нетрудоспособности, который заменит используемый до сих пор бумажный лист нетрудоспособности. E-TVL сделает возможной более быструю выплату компенсации. У работодателей исчезнет обязанность предоставления больничной кассе листов нетрудоспособности на бумаге, и у них уменьшатся почтовые расходы и затраты времени.

Когда вступит в силу E-TVL?

2014	2014 г - переходный год. Параллельно используются E-TVL и лист нетрудоспособности на бумаге. Если работодатель передаёт данные электронным путём, то врач не должен выдавать человеку листы нетрудоспособности на бумаге.
2015	Начиная с 01.01.2015 электронная передача данных листа нетрудоспособности становится для работодателей обязательной. Врач больше не выдаёт человеку листы нетрудоспособности на бумаге.

Как получить компенсацию по временной нетрудоспособности с E-TVL?

1 Если Ваш работодатель пользуется услугой E-TVL, то Вы не должны брать у врача бумажные листы. По окончании периода освобождения от работы врач в своём компьютере оформляет для Вас электронный лист нетрудоспособности и передаёт его в базу данных больничной кассы;

2 Переданные врачом данные можете посмотреть на государственном портале www.eesti.ee (Э-услуги → Гражданину → Здоровье и охрана здоровья → Компенсации лица по нетрудоспособности);

3 Чтобы знать, на какой расчётный счёт больничная касса делает Вам платёж, проверьте, пожалуйста, данные своего расчётного счёта на государственном портале www.eesti.ee (Э-услуги → Гражданину → Здоровье и охрана здоровья → Личные данные) или позвоните на информационный телефон больничной кассы 16363;

4 Известите работодателя о закрытии листа нетрудоспособности в соответствии с обоюдно договорённостью устно или письменно;

5 Работодатель передаст данные листа нетрудоспособности через государственный портал www.eesti.ee;

6 Компенсация по нетрудоспособности поступит на Ваш расчётный счёт в течение пары рабочих дней после передачи данных работодателем;

7 Связанную с выплатой своей компенсации информацию сможете посмотреть на государственном портале www.eesti.ee (Э-услуги → Гражданину → Здоровье и охрана здоровья → Компенсации лица по нетрудоспособности).

Что делать, если я не вижу на государственном портале свои листы нетрудоспособности?

Свяжитесь, пожалуйста, с выписавшим лист нетрудоспособности врачом.

Что делать, если в базе данных больничной кассы у меня отсутствует расчётный счёт или я хочу его изменить?

В больничной кассе у каждого застрахованного используется только один расчётный счёт, это значит, что все денежные компенсации (компенсации по нетрудоспособности, компенсации за лечение зубов и т.д.) переводятся на один и тот же, представленный в последний раз счёт. Если хотите получить компенсацию на новый расчётный счёт, его нужно изменить до того, как работодатель передаст в больничную кассу данные листа

нетрудоспособности.

Для проверки и изменения данных расчётного счёта у Вас имеются следующие возможности:

1 На государственном портале www.eesti.ee (Э-услуги → Гражданину → Здоровье и охрана здоровья → Личные данные).

2 Подать в больничную кассу на адрес info@haigekassa.ee заявление с цифровой подписью, отправить по почте или принести в региональное отделение больничной кассы. Бланк заявления найдёте на домашней страничке больничной кассы www.haigekassa.ee/blanketid/kindlustatu/konto-piirkond.

Что делать, если мне выдан подтверждающий освобождение от работы документ врача иностранного государства?

Справку на бумаге, полученную от врача иностранного государства, предоставьте своему работодателю, который передаст её в больничную кассу вместе с необходимыми дополнительными документами.

Что делать, если у меня работодатель иностранного государства?

E-TVL используется только внутри Эстонии. Для работодателя иностранного государства врач выдаст Вам бумажный документ, подтверждающий освобождение от работы.