

E-konsultatsioon tervise infosüsteemi vahendusel

Jekaterina Šteinmiller
jekaterina.steinmiller@haigekassa.ee
Esmatasandi paketi arenduse talitus

02.juuni.2016

- e-konsultatsiooni olemus (EHK).
- e-konsultatsiooni protsessi kirjeldus (ETSA).
- Perearsti kogemused. e-konsultatsiooni saatekirja koostamine, vastuse lugemine.
- Eriarsti kogemused.

E-KONSULTATSIOONI TEENUS

Perearst küsib konsultatsiooni eriarstilt
TIS-i kaudu.

E-konsultatsiooni teenus annab võimaluse perearstil tervise infosüsteemi (TIS) kaudu:

- kiiresti konsulteerida eriarstidega patsiendi edasise ravitaktika, täiendavate uuringute ja eriarstiabisse üleandmise vajalikkuse osas;
- pakkuda patsiendile asjakohast ravi ka keerulisematel juhtudel.

... e-konsultatsiooni teenus annab võimaluse eriarstil

- tänu iga eriala vajadusi arvestades eelnevalt kokkulepitud standardile saada patsiendi terviseküsimuse kohta põhjalikku eelteavet koos uuringute andmetega ja võimaldab hõlpsamalt teha kvaliteetseid raviotsuseid;
- lähtuvalt patsiendi terviseseisundist diferentseerida vastuvõtu ooteaja;
- läbi e-konsultatsiooni suudab eriarst vältida asjatuid visiite;
- vajadusel anda saatekirjad täiendavateks uuringuteks ja määrata nendeks ajad enne esmast vastuvõttu, säästes nii kõigi osaliste aega.

... e-konsultatsiooni teenus annab võimaluse patsiendil

- säästa aega, hoides ära lisaks perearstile täiendavalt eriarsti külastus;
- säästa eriarstiabi visiiditasuks kuluvat raha;
- teadmise ja kindlustunde, et ooteaeg eriarstile on kaalutletud ja vastuvõtu järjekorras ootamisel ei ole ohtu tervise halvenemiseks;
- saada lisaks teise spetsialisti arvamuse.

E-konsultatsiooni rakendamise abil on võimalik:

- senisest tõhusamalt leppida kokku tööjaotust arstiabi eri tasandite vahel
 - standardid kokku leppida ja järgida;
- tagada esmatasandi- ja eriarstiabi integreeritud patsiendikäsitlus;
- vältida dubleerivate uuringute tegemist;
- säästa tervishoiusüsteemi ressursse.

2016.aasta eesmärgid

- suurendada perearstide ja eriarstide teadlikkust e-konsultatsioonist;
- suurendada e-konsultatsiooni kasutatavate perearstide arvu;
- laiendada erialade loetelu;
- suurendada teenuseid osutavate piirkondlike ja keskhaiglate arvu.

Suunamise nõuded

- E-konsultatsiooni SK ja SKV nõuded on välja toodud sotsiaalministri 19.01.2007 määruses nr 9

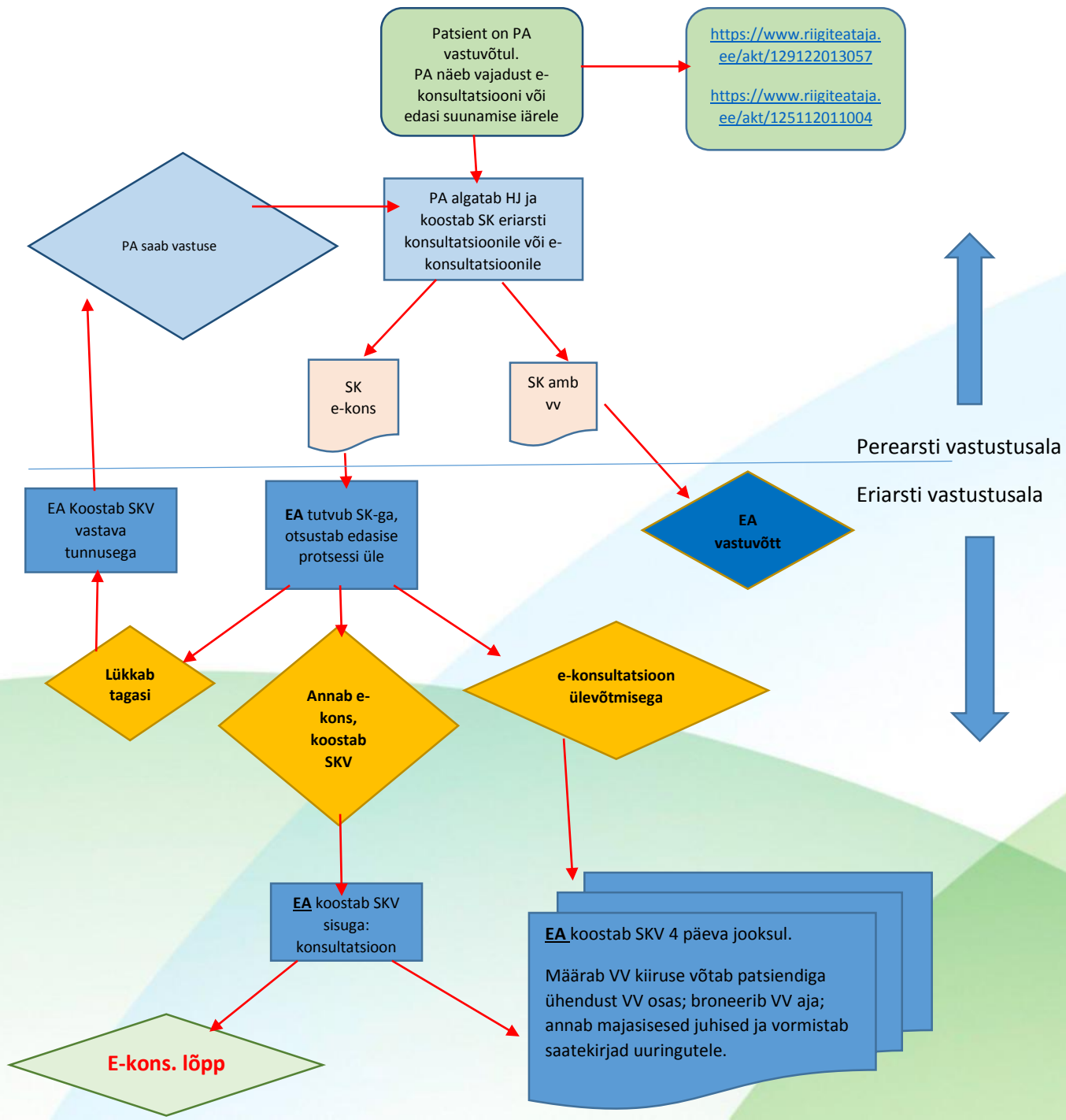
"Kindlustatud isikult tasu maksmise kohustuse Eesti Haigekassa poolt ülevõtmise kord ja tervishoiuteenuse osutajatele makstava tasu arvutamise metoodika" lisades 19 – 23, 27-29 ja 31-35.

- E-konsultatsioonile suunamise nõuded on iga eriala lõikes eelnevalt kokkulepitud vastavate erialaseltside ja Eesti Perearstide Seltsi vahel, st standard on töögrupi põhjaliku arutelu konsensuslik tulemus

Millistel erialadel?

E-konsultatsiooni osutamise tingimused on kokku lepitud
13 erialal:

- 2013 - uroloogia, endokrinoloogia
- 2014 – pulmonoloogia, reumatoloogia, LOR
- 2015 – pediaatria, neuroloogia, hematoloogia
- 2016 – kardioloogia, ortopeedia, gastroenteroloogia
onkoloogia, allergoloogia-immunoloogia



E-konsultatsiooni osutamine 2015.a (ETSA andmetel)

- 117 perearstkeskust kokku 2514 suunamist (*HK poolt tasutud raviarvete alusel*)
2014 - 72 perearstikeskust kokku 1358 suunamist)
- E-konsultatsiooni osutasid:
 - Põhja-Eesti Regionaalhaigla (7 erialal)
 - Tallinna Lastehaigla (pediaatria)
 - Kõrva-Nina-Kurguhaiguste Kliinik (LOR)
- Sagedamini otorinolarüngoloogi e-konsultatsioonile (2014. aastal enim endokrinoloogi ja uroloogi e-konsultatsioonile)

E-konsultatsiooni osutamine 2016.a (2)

- 2016.a. I kvartalis on e-konsultatsiooni teenust küsinud 120 pereearsti 845 korral ja laekunud on 764 e-konsultatsiooni vastust

E-konsultatsiooni osutamine 2016 (3)

Üldhaiglate poolt nimetatud põhjused, miks e-konsultatsiooni ei osutata:

- puudub tehniline valmisolek
- puuduvad vastavad spetsialistid (e-konsultatsiooni erialadest olemas vaid üksikud eriarstid), personal ülekoormatud, eriarstid võtavad ainult paar korda kuus vastu
- perearstide vähene nõudlus
- vastuvõtud kaetud regionaalhaiglate arstide vastuvõttudega kohapeal

Probleemid

- PA-d eksivad praegu kõige enam õige saatekirja tüübi valimisega (suunamisel tuleb valida e-konsultatsiooni saatekirja tüüp 63.9 mitte (digi)saatekirja.
- Tehnilised probleemid.

Suunamise põhjused



- Häälehäired.
- Kaelavalu, mis ei leevendu, trauma kuu tagasi, keel hoiab rohkem paremale.
- Jalaravi kabinet. Konsultatsiooniks.
- Test.
- 3039 E-konsultatsioon tervise infosüsteemi vahendusel.
- Saadan Celoni teostamiseks.
- Kontakttelefon 52XXXXX.

Suunamise põhjused



- *“Palun konsultatsiooni. Kuidas kommenteeriks kirjeldatud muutust? Kas vajab jälgimist (perioodilisus)? Või vajab täpsustavaid uuringuid? Hematoloogi konsultatsiooni?”*
- *“Palun eriarsti konsultatsiooni diagnoosi täpsustamiseks, täiendavateks uuringuteks ja raviks. Kas on näidustatud Celon ?FESS?”*
- *“1. Kas käsitleda patsienti kui artroosi või põletikulise reumaatilise haigusega patsienti. 2. Kui pikalt planeerida ravi (raviskeem). 3. Kas näidustatud reumatoloogi vastuvõtt, nagu soovitas radioloog?”*

Rahastamine

- Alates 01.03.2013 rahastab haigekassa Tervishoiuteenuste loetelu alusel teenust „e-konsultatsioon tervise infosüsteemi vahendusel“ (kood 3039, piirhind eurodes 13.69.-)
- E- konsultatsiooni eest tasumine toimub perearsti kaudu:
 - Eriarstiabi osutaja esitab nõuetekohaselt osutatud teenuse eest arve perearstile;
 - Perearst kannab raviarvele e-konsultatsiooni koodiga 3039;
 - Perearst esitab raviarve haigekassale pärast arve saamist eriarstiabi osutajalt.
- Eriarstiabi osutaja saab e-konsultatsioonide tasustatud lisaks lepingumahule