



# E-konsultatsiooni teenus

Epp Immato

Eesti E-tervise Sihtasutus

02.06.2016

# E-konsultatsiooni teenus ja seotud mõisted (1):

- **E-konsultatsioon** on eriarsti poolt perearstile pakutav teenus, mis võimaldab perearstil tervise infosüsteemi kesksüsteemi (TIKS) vahendusel konsulteerida erialaspetsialistiga patsiendi:
  - a) edasise ravi ja/või jälgimise või
  - b) eriarsti vastuvõtu vajaduse osas.
- E-konsultatsiooni teenust küsitakse ja osutatakse arstlike erialade lõikes, kasutades selleks:
  - 1) perearsti poolt koostatavat digitaalset saatekirja (nimetusega „eriarstide vaheline konsultatsioon“) ja
  - 2) saatekirjale eriarsti poolt antavat digitaalset vastust.

# E-konsultatsiooni teenus ja seotud mõisted (2):

- **Vastuvõtt** = arsti vastuvõtt = patsiendi pöördumine tervishoiutöötaja vm spetsialisti vastuvõtukabinetti ühe haigusjuhtumi piires.
- **Visiit** = tervishoiutöötaja või tervishoiuteenust osutava spetsialisti visiit patsiendi juurde (nt koduvisiit).

## Märkused:

- Kasutusest väljas on seni e-konsultatsiooni sünonüümidenä kasutatud terminid „**otsesuunamine**“ ja „**e-saatekirjaga otsesuunamine**“.  
*Otsesuunamise mõiste seostub pigem konkreetse tervishoiuteenuse osutajaga, olenemata saatekirja tüübist ja selle taga olevast teenusest.*
- Mõisted „**e-visiit**“ ja „**e-vastuvõtt**“ on tekitanud protsessis osalejate poolel segadust ja soovi neid termineid e-konsultatsiooni tänase protsessiga seonduvalt mitte kasutada.

# E-konsultatsiooni teenus ja seotud mõisted (3):

- Haigekassa hinnakirjas on e-konsultatsiooni teenuse (kood 3039) nimetuseks „e-konsultatsioon tervise infosüsteemi vahendusel“.
- E-konsultatsiooni teenus võib lõppeda 3 moel:
  - a) eriarst **annab perearstile erialast konsultatsiooni**, sh variandid:
    - ✓ annab konsultatsiooni (soovitused patsiendi jälgimiseks või edasiseks raviks);
    - ✓ soovitab pöörduda teise eriala spetsialisti juurde;
    - ✓ juhul kui patsient oli vahepeal saanud ravi või aja vastuvõtule, annab sellekohase info.
  - b) eriarst **võtab patsiendi üle** (uuringud/ravi jätkuvad eriarsti juures);
  - c) **saatekiri lükatakse tagasi** (kui tegemist on e-konsultatsiooni teenuse osutamiseks mittesobiva saatekirjaga).

# E-konsultatsiooni teenuse kehtiv protsess (1):

1. E-konsultatsioon algab perearsti poolt e-konsultatsiooni küsimisega. Selleks koostab ta digisaatekirja e-konsultatsiooni teenusele (SK).
2. Saatekirja koostaja peab valima saatekirjale õige:
  - saatekirja tüübi (e-konsultatsioon 63.9)
  - soovitud eriala
  - teenuse osutaja (TTO kui jur isik).

## Märkused:

- 1) Teenuse osutaja valik toimub nimekirjast, kus on esitatud ainult need TTO-d, kes soovitud erialal e-konsultatsiooni teenust osutavad.
- 2) Selleks, et nimekiri oleks asja- ja ajakohane, peab arst seda oma töölaual uuendama.

Seisuga 12.05.2016 e-konsultatsiooni osutajad:

	E120	E140	E150	E170	E210	E230	E260	E270	E290	E330	E350	E410	E470
	Endokrinoloogia	Gastroenteroloogia	Hematoloogia	Kardioloogia	Nefroloogia	Neuroloogia	Ortopedia	Otorinolaringoloogia	Pediaatria	Pulmonoloogia	Reumatoloogia	uroloogia	Allergoloogia-immunoloogia
Põlva Haigla	3039							3039				3039	
Valga Haigla												3039	
Ida-Tallinna Keskhaigla	3039					3039		3039				3039	3039
Lääne-Tallinna Keskhaigla									3039		3039	3039	
Rakvere Haigla						3039		3039	3039	3039	3039	3039	
Reveron Baltic OÜ	3039												
Medita Baltics OÜ	3039										3039	3039	
Tartu Ülikooli Kliinikum	3039	3039	3039	3039				3039	3039	3039		3039	3039
Ida-Viru Keskhaigla	3039	3039		3039		3039	3039	3039	3039	3039		3039	
Viljandi haigla	3039								3039				
Raplamaa haigla				3039		3039		3039			3039		
PERH	3039	3039	3039		3039	3039		3039		3039	3039	3039	
Tallinna lastehaigla									3039				
Kõrva-nina-kurguhaiguste kliinik								3039					

## E-konsultatsiooni teenuse kehtiv protsess (2):

3. Saatekirja koostaja täidab:
  - kohustuslikud andmeväljad (anamnees, diagnoos, suunamise põhjus);
  - konkreetse eriala e-konsultatsiooni reeglitest tulenevad andmed.
4. Saatekirja kinnitamise tulemusel liigub saatekiri selle koostaja infosüsteemist tervise infosüsteemi kesksüsteemi (TIKS).
5. Vastava eriala saatekirjad esitatakse „saaja –TTO“ infosüsteemi poolt e-konsultatsiooni teenust pakkuva arsti (osakonna, kliiniku vms) töönimikirjas.

# E-konsultatsiooni teenuse kehtiv protsess (3):

6. Eriarst avab saatekirja, tutvub sisuga ja otsustab, kas:

- a) annab sisulist konsultatsiooni patsiendi raviks ja jälgimiseks;
- b) võtab patsiendi üle, kutsudes ta vastuvõtule;
- c) lükkab saatekirja tagasi.

Kõigil juhtudel koostab eriarst saatekirja vastuse (SKV), mis liigub vastaja/eriarsti infosüsteemist TIKS-i.

## Märkus:

E-konsultatsiooni tulemusena vastuvõtule kutsumisel peab eriarst broneerima patsiendile aja, leppides selle eelnevalt patsiendiga kokku. Pakutud aeg tuleb märkida saatekirja vastusele.

E-konsultatsiooni protsessi lõpp.

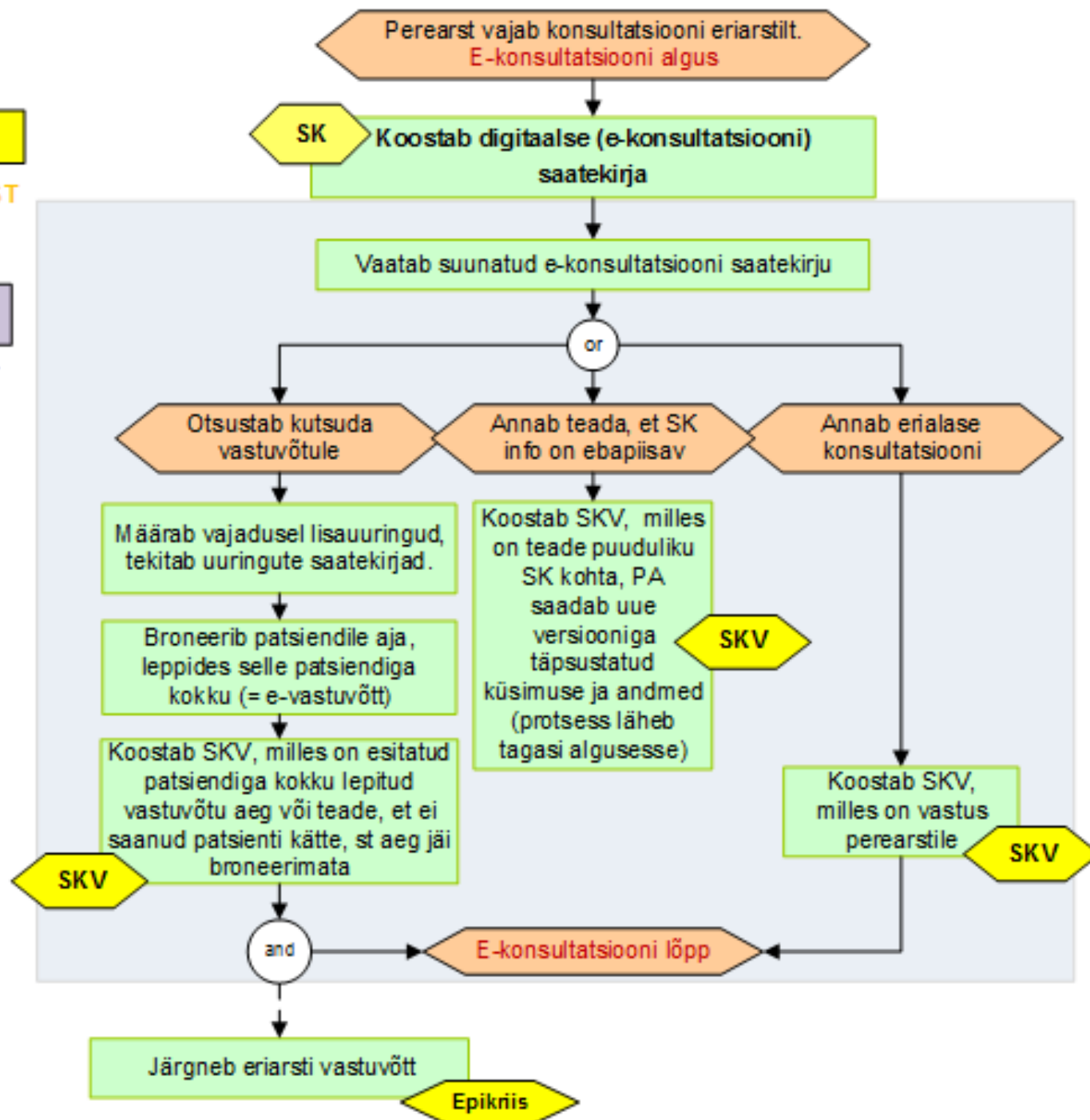




PEREARST



ERIA RST

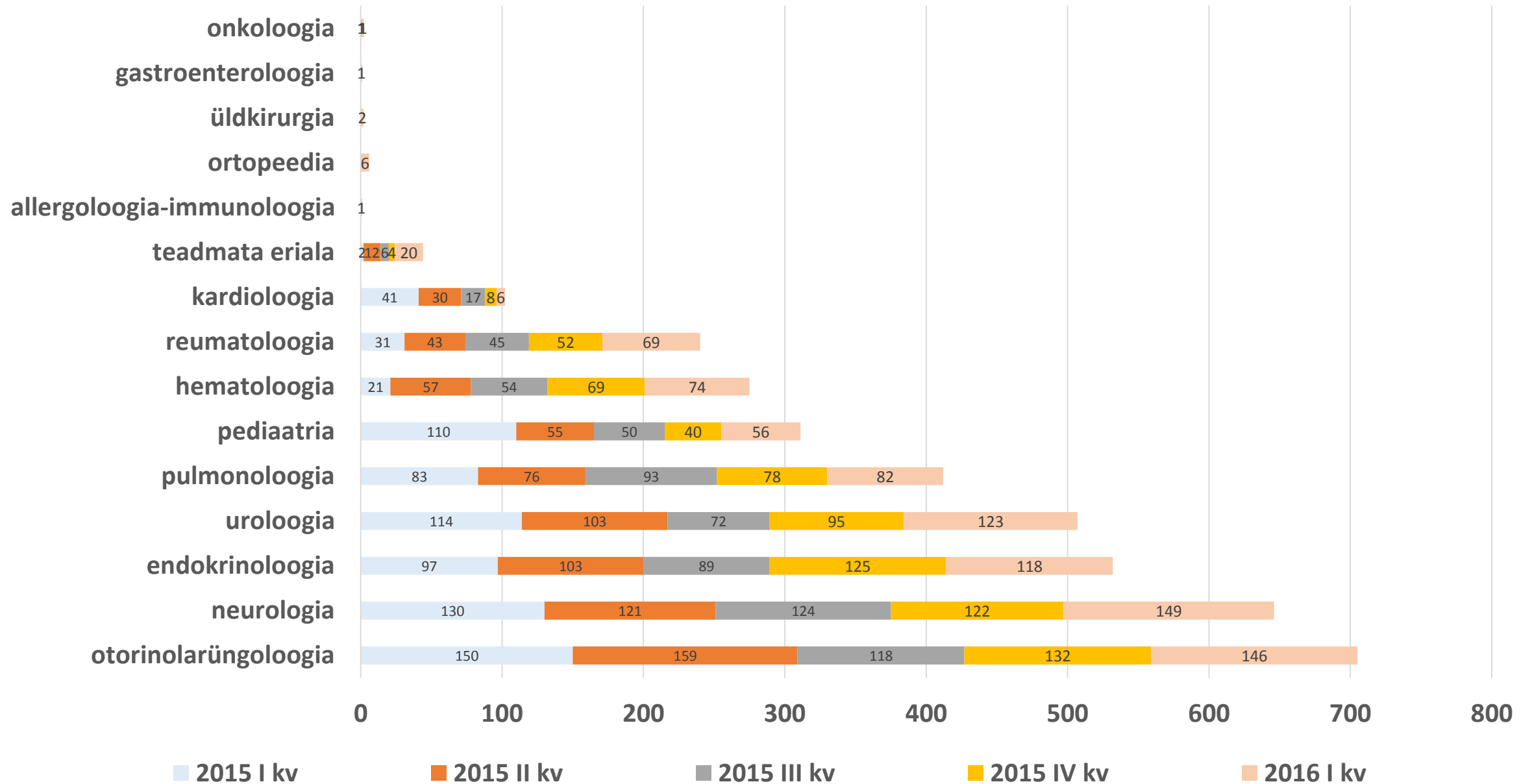


# E-konsultatsioonile järgnev protsess:

1. Perearsti infosüsteem pärib laekunud vastused perearsti töölauale.
2. Perearst ootab ära SKV ja vastavalt selle sisule:
  - a) koostab uue e-konsultatsiooni SK (juhul kui see oli puudulik või ebaselge);
  - b) koostab uue, teist tüüpi SK (juhul kui oli teinud vale tüübiga);
  - c) lõpetab oma haigusjuhu või toimetab oma haigusjuhu raames edasi, arvestades saadud sisulist vastust.

Juhul kui patsient kutsuti e-konsultatsiooni tulemusena eriarsti juurde vastuvõtule, saab perearst teatud aja pärast oma töölaual näha ka eriarsti poolt koostatud epikriisi.

# e-konsultatsiooni SK-d erialati 2015-2016



Kontakt: Epp Immato  
epp.immato@e-tervis.ee